

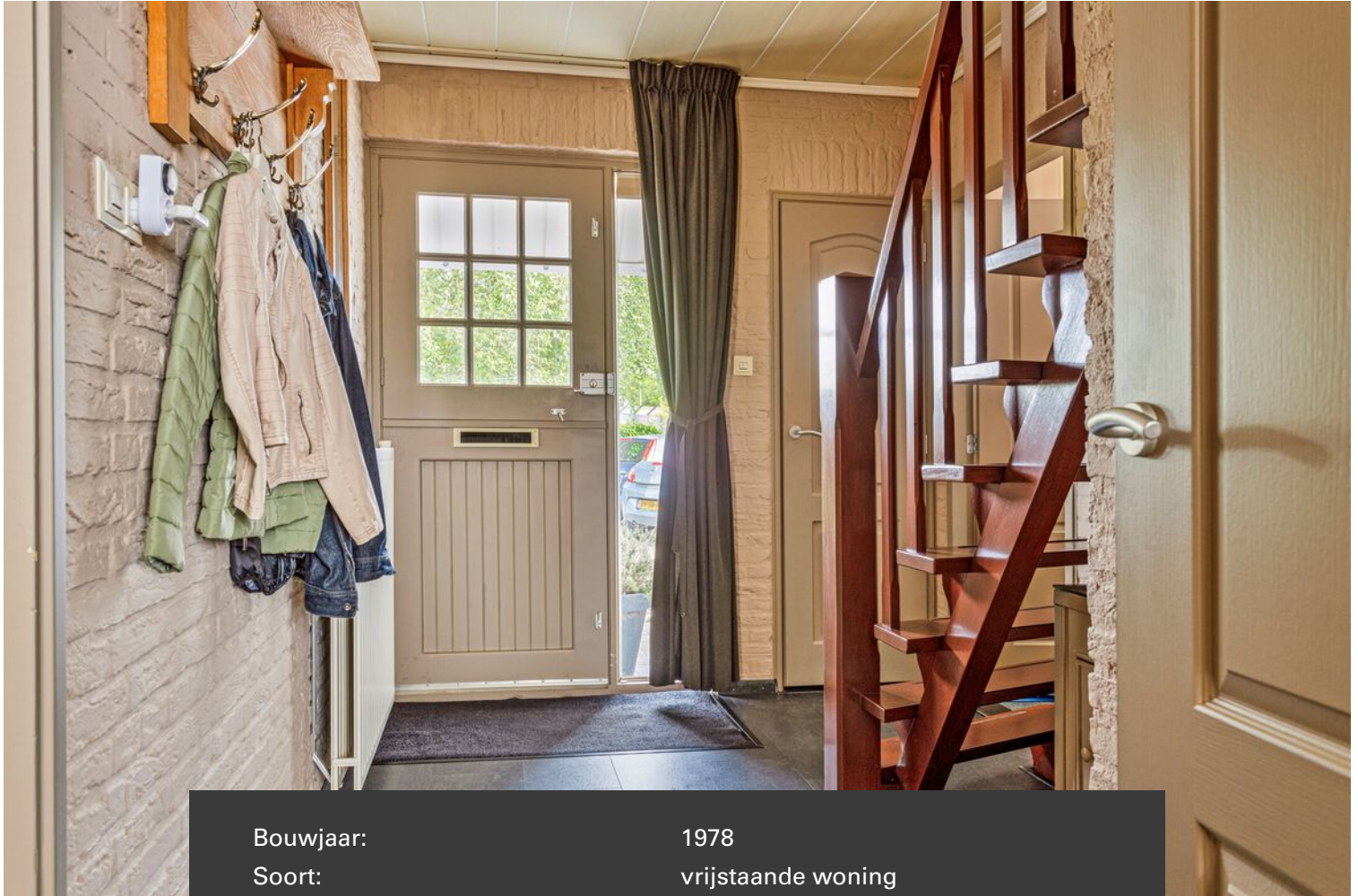
Autogarage aan huis



HOogerHEIDE | Kooiweg 21

Vraagprijs € 930.000 K.K.

Kenmerken & specificaties



Bouwjaar:	1978
Soort:	vrijstaande woning
Kamers:	4
Inhoud:	425
Woonoppervlakte:	115
Perceeloppervlakte:	1797m ²
Gebouwsgebonden buitenruimte:	2 m ²
Externe bergruimte:	39,9 m ²
Verwarming:	C.V.-ketel (AWB-2010)

Kenmerken & specificaties

Overdracht

Vraagprijs	€ 930.000,- k.k.
Aanvaarding	In overleg

Bouw

Type object	Bedrijfshal
Soort bouw	Bestaande bouw
Bouwperiode	1978

Oppervlaktes en inhoud

Perceeloppervlakte	1.797 m ²
Verhuurbare vloeroppervlakte	425 m ²



Omschrijving

Gelegen in Hoogerheide vindt u deze ruime woning met loods, voorzien van een autogarage, aan de Kooiweg. De woning heeft een woonoppervlakte van 114 m² en staat op een ruim perceel van 1.797 m². Gebouwd in 1978, biedt deze locatie uitstekende faciliteiten en een gunstige ligging op fietsafstand van het centrum van Hoogerheide. De dichtstbijzijnde uitvalsweg is op slechts 7 minuten rijden.

Bijzonderheden

- Volledig ingerichte professionele autogarage;
- APK-straat voor keuringen;
- Ruime vrijstaande woning;
- Kunststof dakrand aan de woning met verlichting;
- Uitstekende faciliteiten voor ondernemers in de autobranche;
- Gelegen op industrieterrein "De Kooi" in Hoogerheide, op fietsafstand van het centrum;
- Dichtstbijzijnde uitvalsweg op slechts 7 minuten rijden;

INDELING

Begane grond

Bij binnenkomst op de begane grond treft u een hal met een betonnen vloer bekleed met laminaat, een schrootjes plafond en schoonmetselwerk wanden. Hier bevinden zich de meterkast (12 groepen + 2 aardlek + slimme meter + internetaansluiting) en een betegeld toilet met fonteintje. Vanuit de hal heeft u toegang tot de keuken, woonkamer, kantoor, toilet en de trap naar de eerste verdieping. De woonkamer heeft een betonnen vloer, een schouw met openhaard en een balkenplafond. De keuken is uitgerust met een vaatwasser, oven, koelkast, koelvriescombinatie en inductie kookplaat. Het kantoor, dat ook als tweede slaapkamer kan dienen, heeft een betonnen vloer bekleed met tapijt en inbouwspots in het plafond.

Eerste verdieping

Op de eerste verdieping vindt u een overloop met een houten vloer bekleed met laminaat. De eerste slaapkamer heeft een houten vloer met laminaat, berging achter de knieschotten, inbouwkasten, rolluiken en een wastafel. De tweede slaapkamer heeft ook een houten vloer met laminaat, een afgewerkt dakschild en berging achter de knieschotten. De C.V.-ruimte heeft een houten vloer en een ketel (AWB 2010). De badkamer is voorzien van een ligbad, douchecabine met regendouche, tweede toilet, wastafel met meubel en rolluiken.

Tuin

De ruime tuin, gelegen op het zuiden, heeft een vijver en een berging met wateraansluiting en een keukenblok met rvs-werkblad.

Garage

Deze is volledig uitgerust en biedt uitstekende faciliteiten voor een professionele autogarage. De garage beschikt over zes overhead roldeuren en één die geschikt is voor voertuigen tot twee meter hoog. Daarnaast zijn er vier autobruggen aanwezig, ideaal voor reparaties en onderhoudswerkzaamheden. De APK-straat maakt deze locatie perfect voor het uitvoeren van keuringen. Verder is de garage voorzien van twee krachtstroomaansluitingen en maar liefst 26 groepen stroom, wat ruimschoots voldoende is voor het gebruik van alle benodigde apparatuur.

De garage beschikt ook over een spuitcabine met sleuf, wat spuitwerkzaamheden mogelijk maakt in een veilige en gecontroleerde omgeving. Het takel- en hijsstelsel vergemakkelijkt het tillen en verplaatsen van zware onderdelen. Voor extra comfort en gebruiksgemak is de garage verwarmd en voorzien van een toilet. Er zijn ook twee vlieringen aanwezig, wat extra opslagruimte biedt. De garage is beveiligd met een Verisure alarm.









































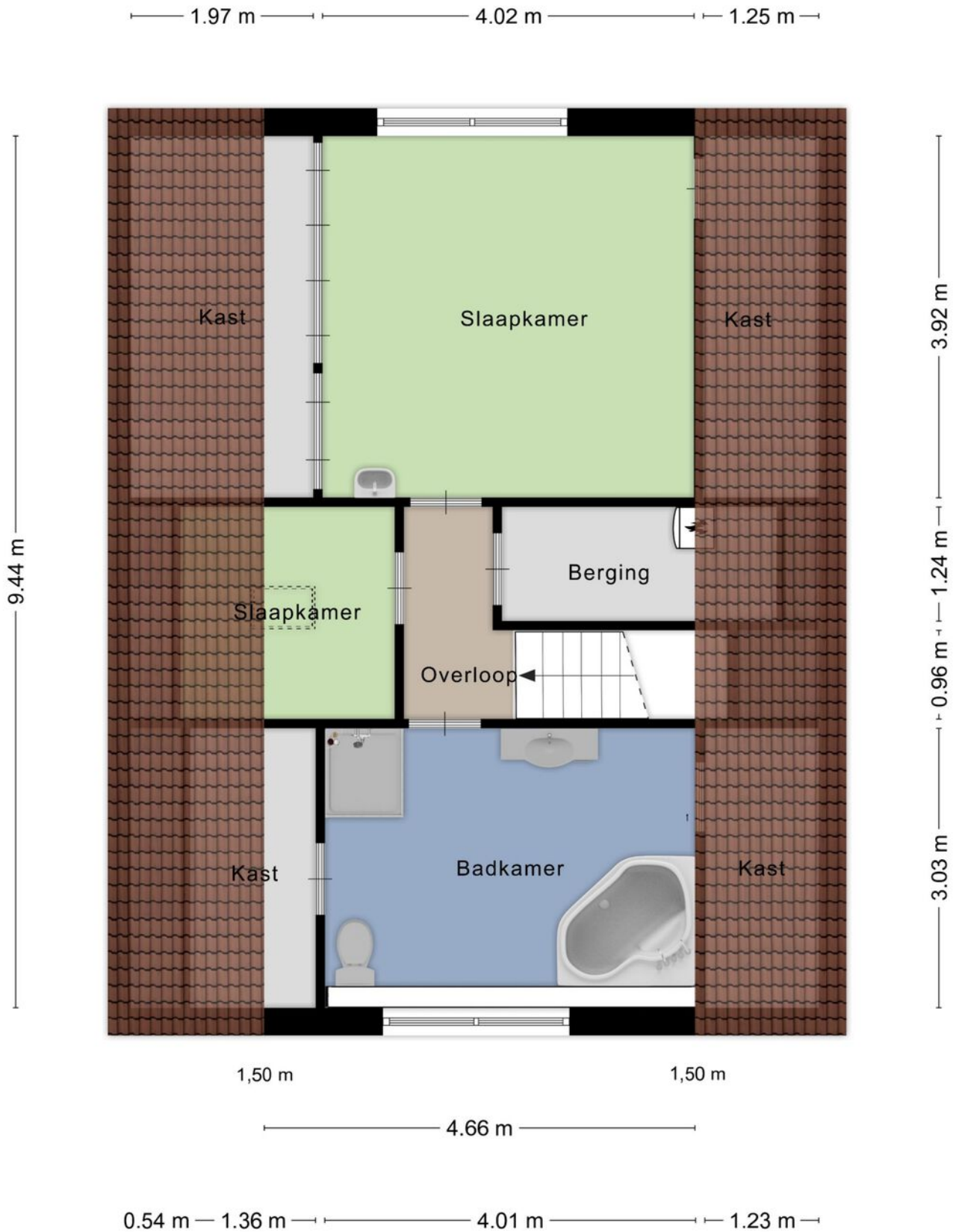




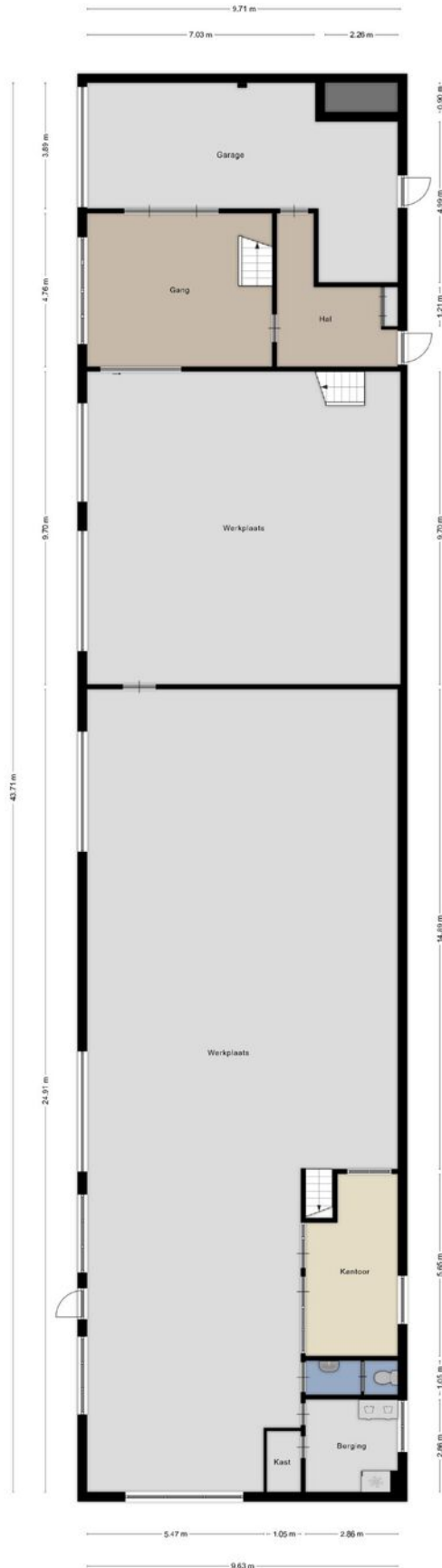
Plattegrond



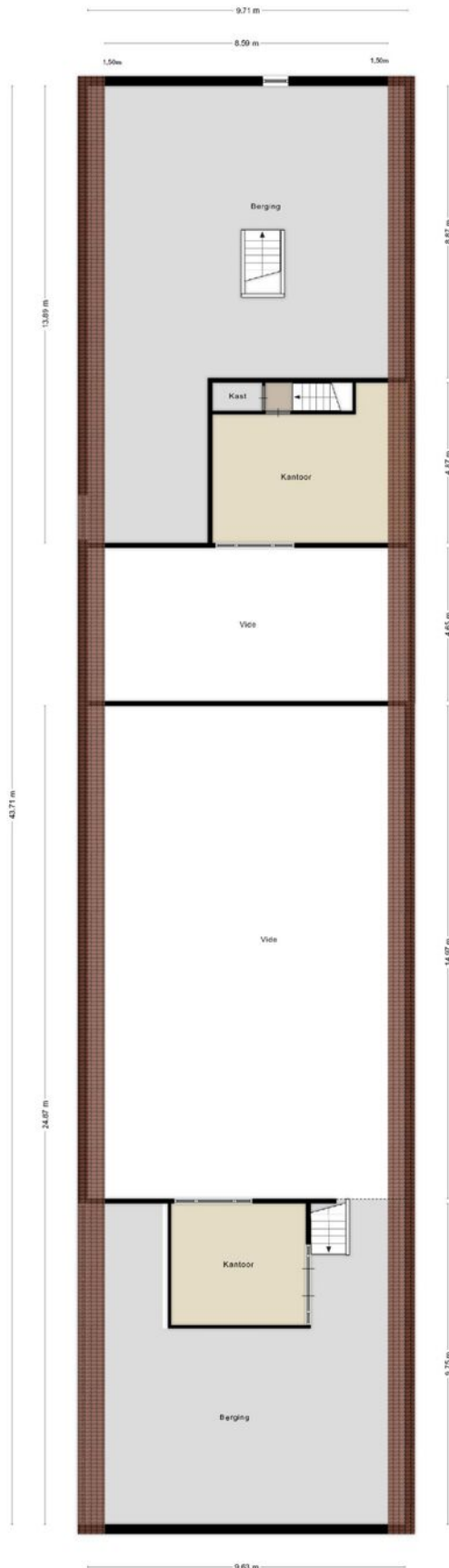
Plattegrond



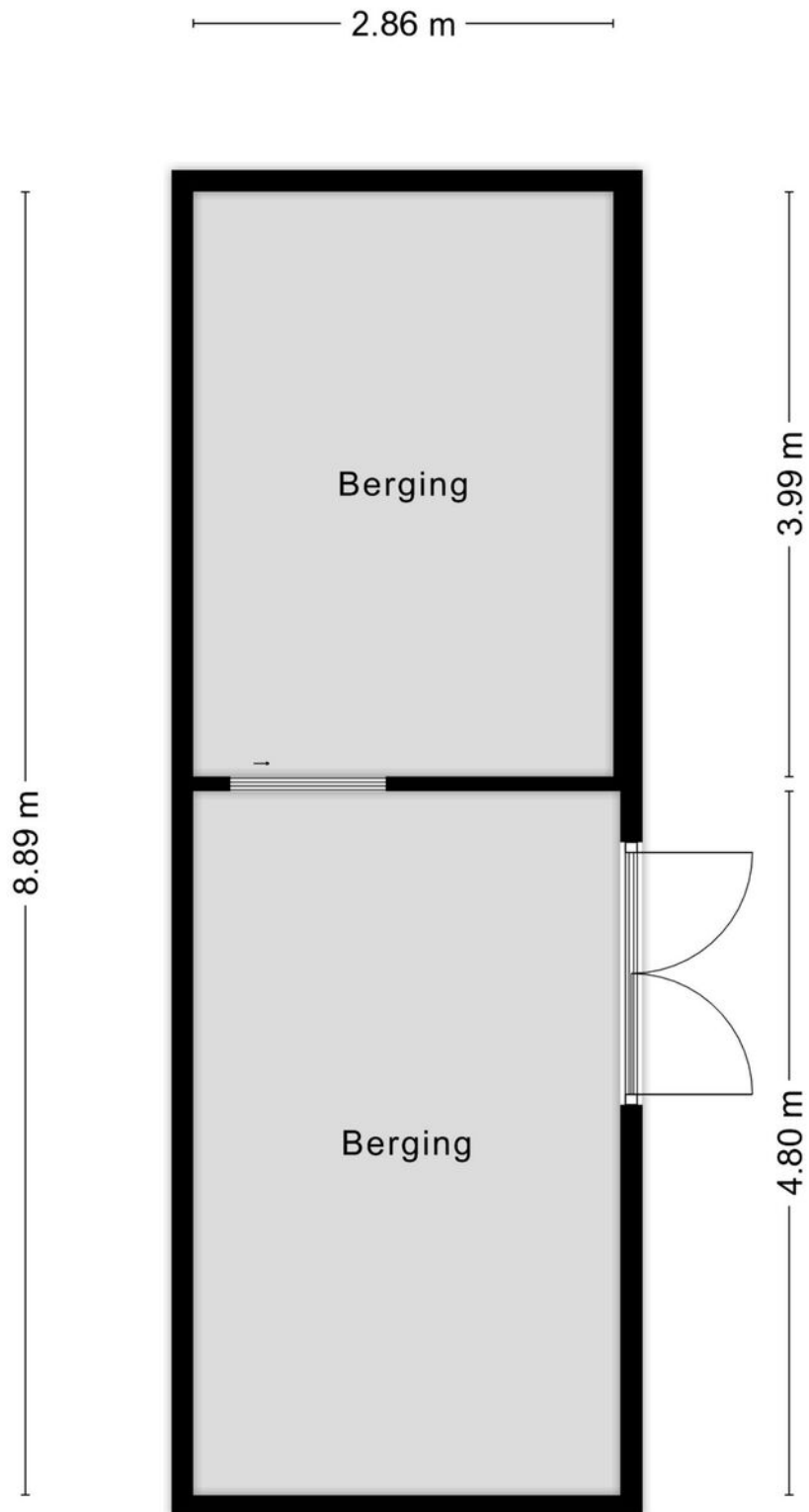
Plattegrond



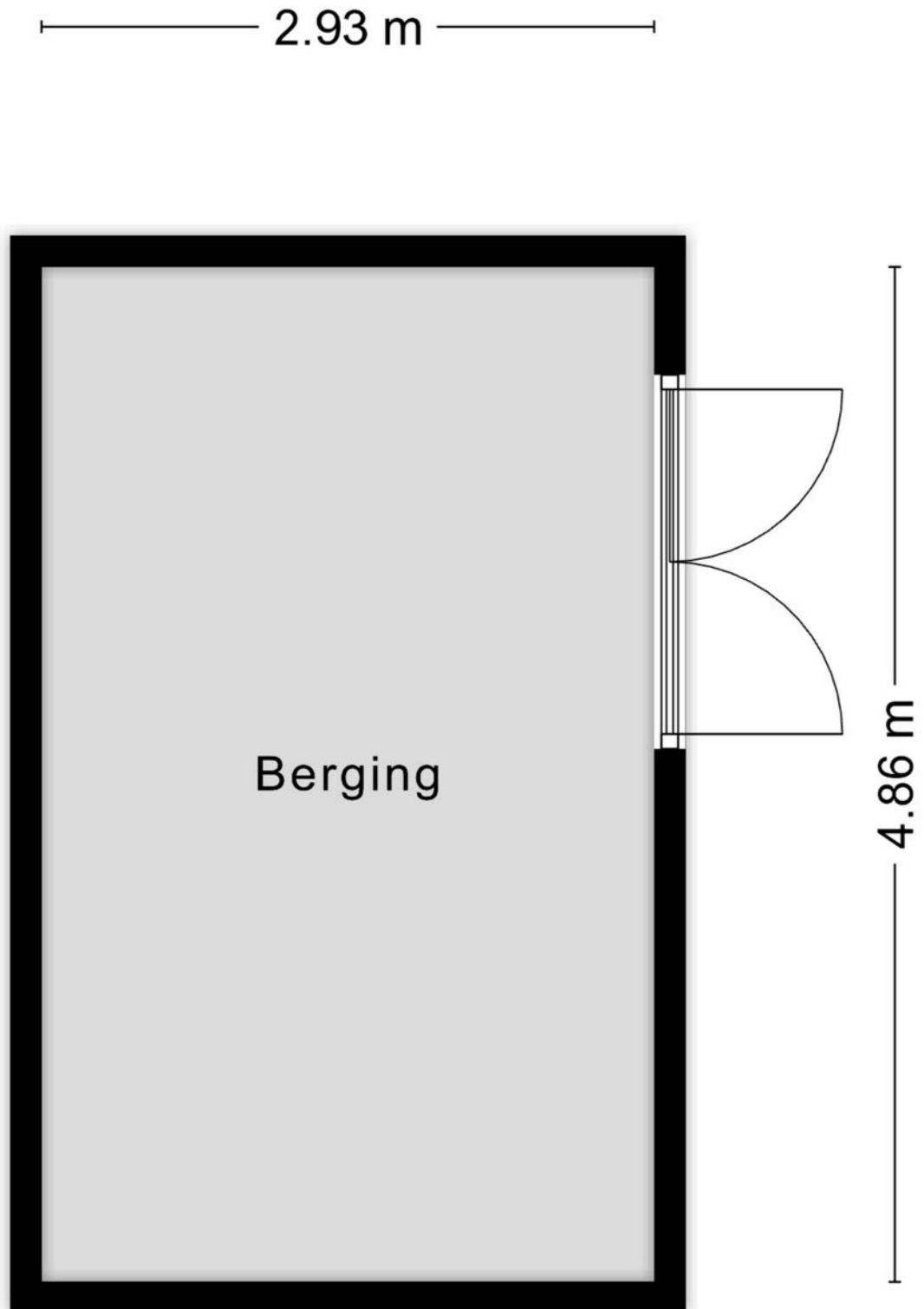
Plattegrond



Plattegrond



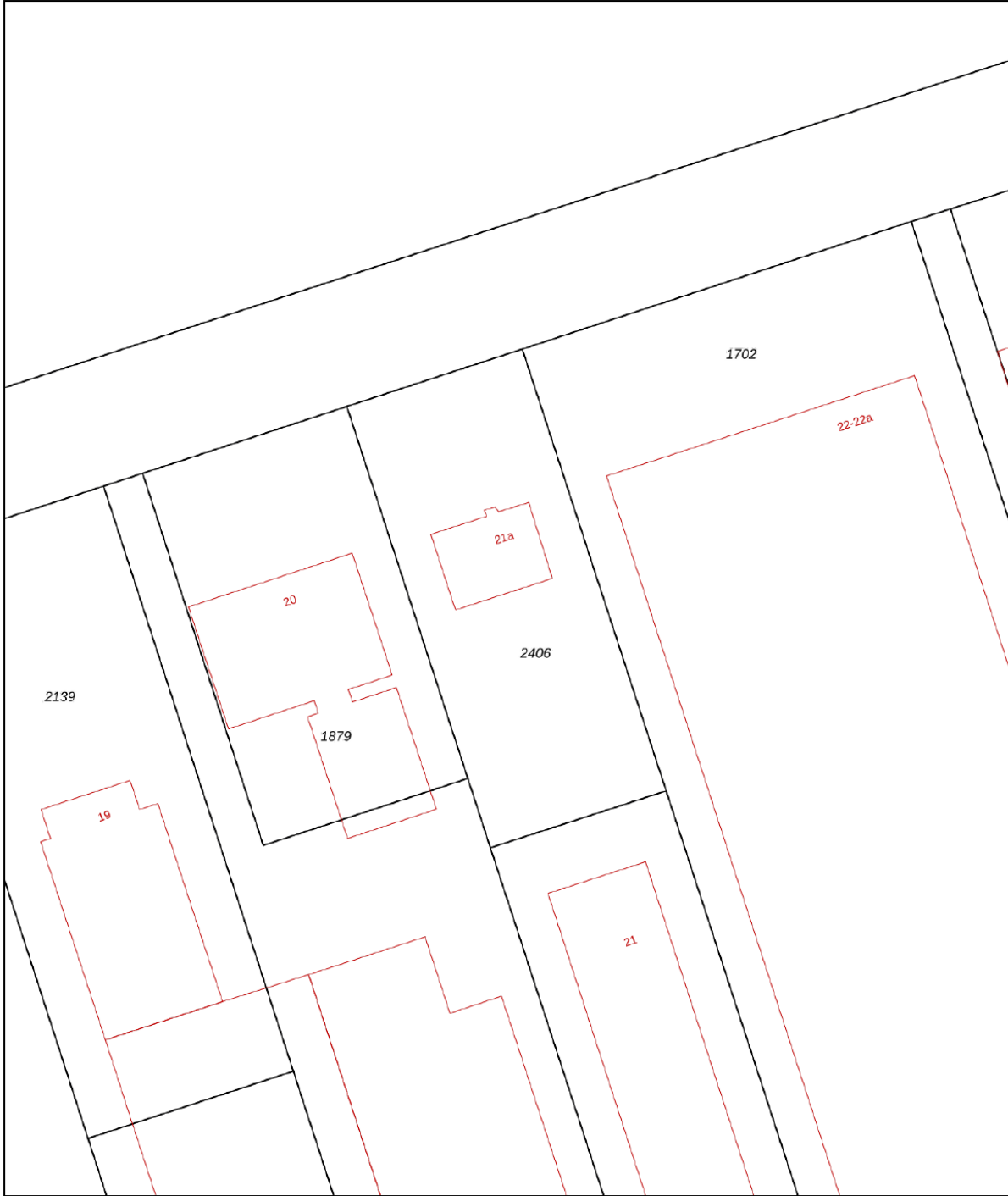
Plattegrond








Kadastrale kaart

Kadastrale kaart

Uw referentie: RobMionVastgoed



0 5 10 15 20 25m

12345	Deze kaart is noordgericht	Schaal 1: 500		
25	Perceelnummer	Kadastrale gemeente		Woensdrecht
	Huisnummer	Sectie		C
	Vastgestelde kadastrale grens	Perceel	2406	
	Voorlopige kadastrale grens			
	Administratieve kadastrale grens			
	Bebouwing			

Voor een eensluitend uittreksel, geleverd op 11 juni 2024
De bewaarder van het kadaster en de openbare registers

Aan dit uittreksel kunnen geen betrouwbare maten worden ontleend.
De Dienst voor het kadaster en de openbare registers behoudt zich de intellectuele eigendomsrechten voor, waaronder het auteursrecht en het databankenrecht.






Kadastrale kaart

Kadastrale kaart

Uw referentie: RobMionVastgoed



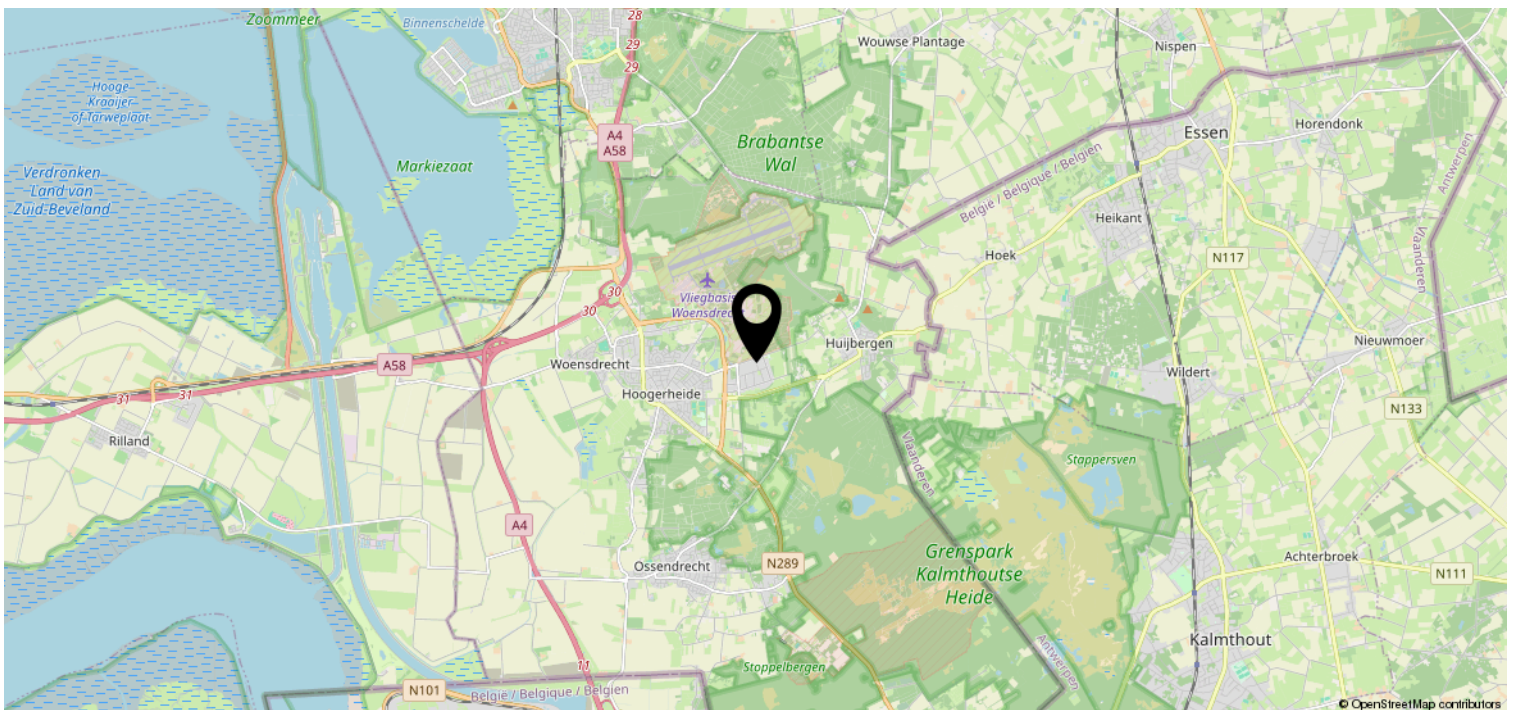
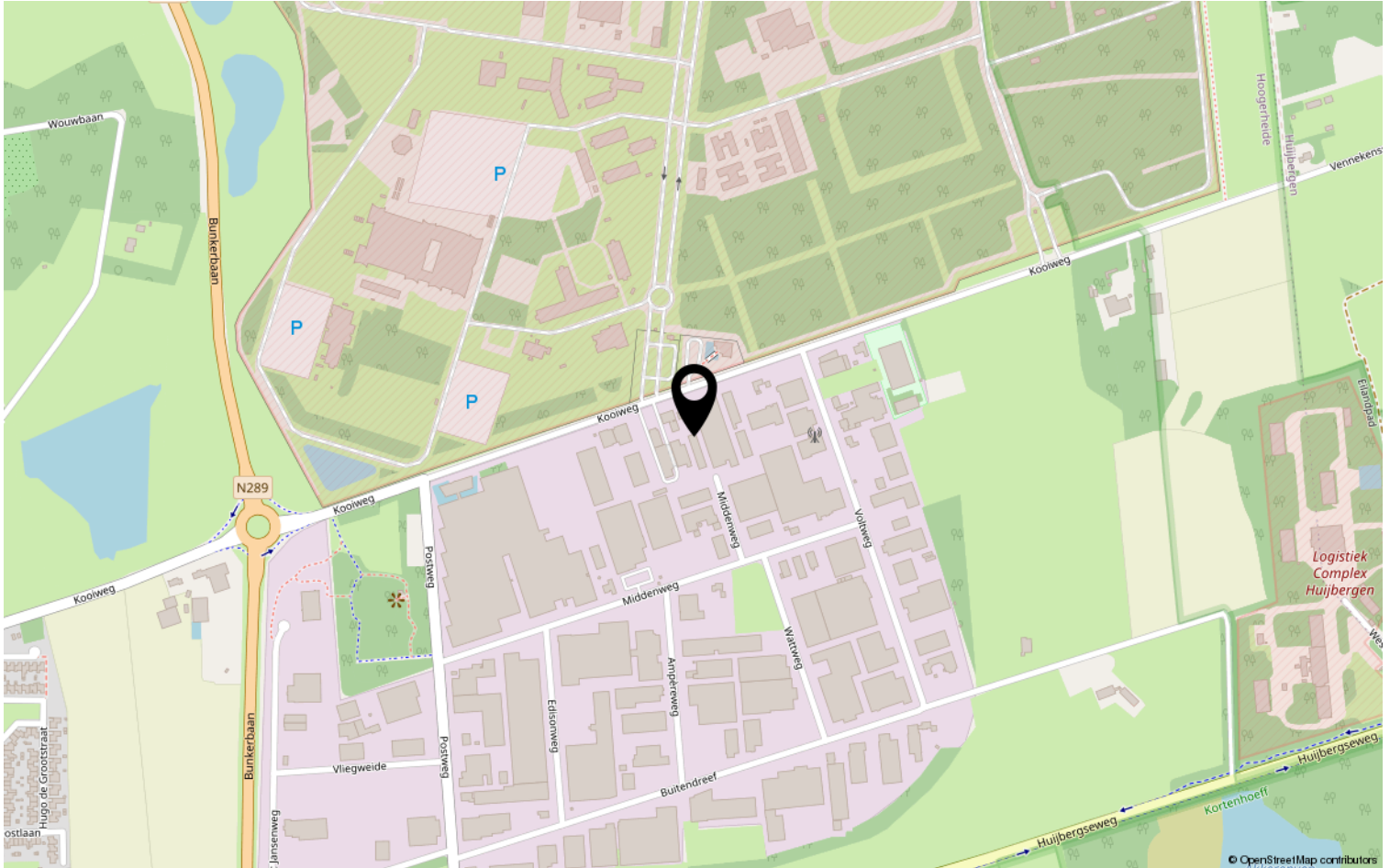
0 5 10 15 20 25m

12345	Deze kaart is noordgericht	Schaal 1: 500	kadaster 	
25	Perceelnummer	Kadastrale gemeente		Woensdrecht
	Huisnummer	Sectie		C
	Vastgestelde kadastrale grens	Perceel	2407	
	Voorlopige kadastrale grens			
	Administratieve kadastrale grens			
	Bebouwing			

Voor een eensluitend uittreksel, geleverd op 11 juni 2024
De bewaarder van het kadaster en de openbare registers

Aan dit uittreksel kunnen geen betrouwbare maten worden ontleend.
De Dienst voor het kadaster en de openbare registers behoudt zich de intellectuele eigendomsrechten voor, waaronder het auteursrecht en het databankenrecht.

Locatie op de kaart



Heeft u interesse?



Boerenverdriet 20
4613 AK Bergen op Zoom

06-51783075 | info@mionmakelaars.nl
robmionvastgoed.nl